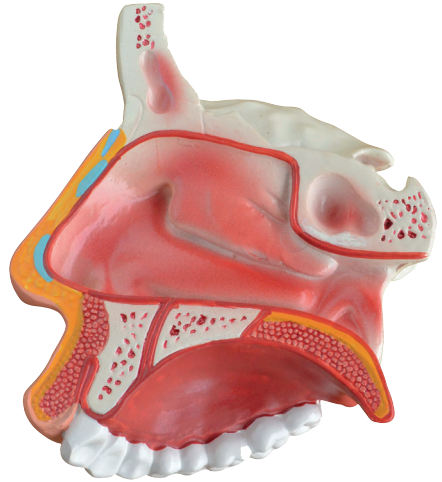


# Neusholtemodel VOS-30021



## Beschrijving:

Anatomisch model van de neusholte op ongeveer 50% van de natuurlijke grootte.

Bestemd voor onderwijsdoeleinden om de studenten inzicht te geven in de anatomische structuur van de neusholte.

Het model toont de binnen- en de buitenzijde van de neusholte plus een deel van de bovenkaak.

De buitenzijde toont de nasale botten en het kraakbeen.

Aan de binnenzijde zijn de neusholte en de bijholtes zichtbaar.

Uitvoering: kunststof, op bodemplaat

Het model is op ongeveer 50% van de ware grootte